

Nazwa kwalifikacji: **Montaż i eksploatacja komputerów osobistych oraz urządzeń peryferyjnych**  
Oznaczenie kwalifikacji: **E.12**  
Wersja arkusza: **X**

**E.12-X-15.05**  
Czas trwania egzaminu: **60 minut**

**EGZAMIN POTWIERDZAJĄCY KWALIFIKACJE W ZAWODZIE**  
**Rok 2015**  
**CZEŚĆ PISEMNA**

**Instrukcja dla zdającego**

1. Sprawdź, czy arkusz egzaminacyjny zawiera 9 stron. Ewentualny brak stron lub inne usterki zgłoś przewodniczącemu zespołu nadzorującego.
2. Do arkusza dołączona jest KARTA ODPOWIEDZI, na której w oznaczonych miejscach:
  - wpisz oznaczenie kwalifikacji,
  - zamaluj kratkę z oznaczeniem wersji arkusza,
  - wpisz swój numer PESEL\*,
  - wpisz swoją datę urodzenia,
  - przyklej naklejkę ze swoim numerem PESEL.
3. Arkusz egzaminacyjny zawiera test składający się z 40 zadań.
4. Za każde poprawnie rozwiązane zadanie możesz uzyskać 1 punkt.
5. Aby zdać część pisemną egzaminu musisz uzyskać co najmniej 20 punktów.
6. Czytaj uważnie wszystkie zadania.
7. Rozwiązania zaznaczaj na KARCIE ODPOWIEDZI długopisem lub piórem z czarnym tuszem/atramentem.
8. Do każdego zadania podane są cztery możliwe odpowiedzi: A, B, C, D. Odpowiada im następujący układ kratek w KARCIE ODPOWIEDZI:

A	B	C	D
---	---	---	---

9. Tylko jedna odpowiedź jest poprawna.
10. Wybierz właściwą odpowiedź i zamaluj kratkę z odpowiadającą jej literą – np., gdy wybrałeś odpowiedź „A”:

<input checked="" type="checkbox"/>	B	C	D
-------------------------------------	---	---	---

11. Staraj się wyraźnie zaznaczać odpowiedzi. Jeżeli się pomylisz i błędnie zaznaczysz odpowiedź, otocz ją kółkiem i zaznacz odpowiedź, którą uważasz za poprawną, np.

<input checked="" type="checkbox"/>	B	C	<input checked="" type="checkbox"/>
-------------------------------------	---	---	-------------------------------------

12. Po rozwiązaniu testu sprawdź, czy zaznaczyłeś wszystkie odpowiedzi na KARCIE ODPOWIEDZI i wprowadziłeś wszystkie dane, o których mowa w punkcie 2 tej instrukcji.

**Pamiętaj, że oddajesz przewodniczącemu zespołu nadzorującego tylko KARTĘ ODPOWIEDZI.**

***Powodzenia!***

\* w przypadku braku numeru PESEL – seria i numer paszportu lub innego dokumentu potwierdzającego tożsamość

### Zadanie 1.

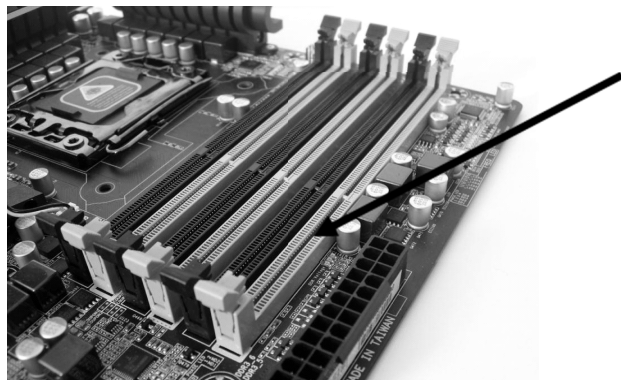
Liczba  $29A_{(16)}$  zapisana w systemie binarnym będzie miała postać:

- A. 1010011010
- B. 1001011010
- C. 1010010110
- D. 1000011010

### Zadanie 2.

Który typ pamięci należy umieścić na płycie głównej komputera w miejscu wskazanym strzałką?

- A. SO-DIMM DDR2
- B. SD-RAM DDR3
- C. SIMM
- D. FLASH



### Zadanie 3.

Do zamiany kodu źródłowego na program wykonywalny służy

- A. debugger.
- B. emulator.
- C. interpreter.
- D. kompilator.

### Zadanie 4.

Zgodnie z obowiązującymi przepisami BHP odległość oczu od ekranu monitora powinna wynosić

- A.  $20 \div 39$  cm
- B.  $39 \div 49$  cm
- C.  $40 \div 75$  cm
- D.  $75 \div 110$  cm

### Zadanie 5.

W celu dokonania aktualizacji zainstalowanego systemu operacyjnego Linux Ubuntu należy użyć polecenia

- A. *yum upgrade*
- B. *kernel update*
- C. *system update*
- D. *apt-get upgrade*

### Zadanie 6.

Do uruchomienia edytora rejestru w systemie Windows należy użyć narzędzia

- A. *msconfig*
- B. *ipconfig*
- C. *regedit*
- D. *cmd*

### Zadanie 7.

W systemie Windows, wykorzystując wiersz poleceń do zamiany partycji FAT na partycję NTFS bez utraty zawartych na niej danych, należy użyć polecenia

- A. *format*
- B. *convert*
- C. *change*
- D. *recover*

### Zadanie 8.

Który system plików należy wybrać podczas instalacji systemu Linux?

- A. FAT
- B. NTFS
- C. EXT4
- D. FAT32

### Zadanie 9.

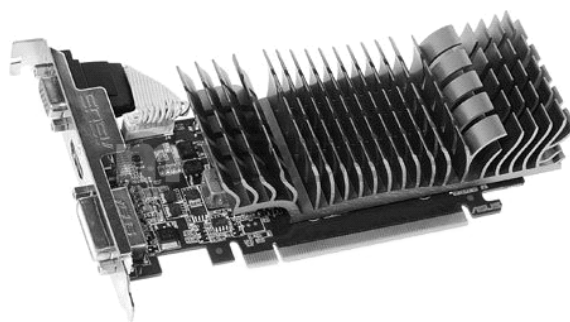
Która usługa umożliwi zdalną instalację systemu operacyjnego?

- A. IIS
- B. RIS
- C. IRC
- D. DNS

### Zadanie 10.

Przedstawiona na rysunku karta rozszerzeń posiada chłodzenie

- A. aktywne.
- B. pasywne.
- C. wymuszone.
- D. symetryczne.



### Zadanie 11.

Program, który umożliwia komunikację między kartą sieciową a systemem operacyjnym, to

- A. sniffer.
- B. sterownik.
- C. middleware.
- D. komunikator.

### Zadanie 12.

Bezprzewodową transmisję danych zapewnia interfejs

- A. LFH60
- B. HDMI
- C. IrDA
- D. DVI

### Zadanie 13.

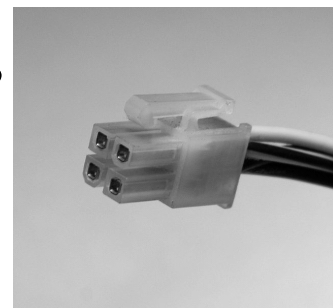
W systemie Windows wymagania co do złożoności hasła należy określić w

- A. BIOS-ie.
- B. autostarcie.
- C. panelu sterowania.
- D. zasadach zabezpieczeń lokalnych.

### Zadanie 14.

Przedstawiona na zdjęciu wtyczka jest częścią obwodu elektrycznego zasilającego

- A. stację dyskietek.
- B. napędy CD-ROM.
- C. procesor ATX12V.
- D. dyski wewnętrzne SATA.



### Zadanie 15.

Aby dane pliku znajdującego się na dysku twardym, zapisane na niesąsiadujących ze sobą klastrach, zostały ułożone tak, by zajmowały sąsiadujące klastry, należy uruchomić

- A. program *chkdsk*.
- B. program *scandisk*.
- C. oczyszczanie dysku.
- D. defragmentację dysku.

### **Zadanie 16.**

Aby zwolnić miejsce na dysku bez utraty danych, należy wykonać

- A. backup dysku.
- B. sprawdzanie dysku.
- C. oczyszczanie dysku.
- D. defragmentację dysku.

### **Zadanie 17.**

W celu ochrony systemu przed programem posiadającym zdolność replikacji należy zainstalować

- A. program szpiegowski.
- B. program narzędziowy.
- C. program antywirusowy.
- D. program diagnostyczny.

### **Zadanie 18.**

Która tablica partycji umożliwi utworzenie do 128 partycji podstawowych na jednym dysku?

- A. GPT
- B. MBR
- C. BOOT
- D. NTLDR

### **Zadanie 19.**

Koszt wydrukowania jednej strony tekstu wynosi 95 gr, natomiast koszt przygotowania jednej płyty CD to 1,54 zł. Jakie koszty poniesie firma, przygotowując płytę z prezentacjami oraz 120 stronicowy poradnik?

- A. 115,54 zł
- B. 120,95 zł
- C. 145,54 zł
- D. 154,95 zł

### **Zadanie 20.**

Bez zezwolenia posiadacza autorskich praw majątkowych do programu komputerowego, jego legalny użytkownik, zgodnie z ustawą o prawie autorskim i prawach pokrewnych,

- A. może rozpowszechnić program.
- B. nie może wykonać żadnej kopii programu.
- C. może wykonać dowolną liczbę kopii programu na własny użytek.
- D. może wykonać jedną kopię, jeśli jest to niezbędne do korzystania z programu.

### Zadanie 21.

Która licencja umożliwia bezpłatne wykorzystywanie programu, pod warunkiem, że użytkownik zatroszczy się o środowisko naturalne?

- A. Donationware
- B. Greenware
- C. Adware
- D. OEM

### Zadanie 22.

Przedstawiony na rysunku symbol oznacza produkt

- A. nadający się do powtórnego przetworzenia.
- B. przeznaczony do powtórnego użycia.
- C. biodegradowalny.
- D. niebezpieczny.



### Zadanie 23.

Który z trybów **nie jest dostępny** dla narzędzia lupa w systemie Windows?

- A. Pełnoekranowy.
- B. Zadokowany.
- C. Płynny.
- D. Lupy.

### Zadanie 24.

Która drukarka wykorzystuje technikę polegającą na przenoszeniu stałego barwnika z taśmy na papier odporny na wysoką temperaturę?

- A. Laserowa.
- B. Termiczna.
- C. Atramentowa.
- D. Termosublimacyjna.

### Zadanie 25.

Partycja, na której zainstalowany jest system operacyjny, nazywana jest partycją

- A. rozszerzoną.
- B. systemową.
- C. folderową.
- D. wymiany.

### **Zadanie 26.**

Zużyte kasety od drukarek należy

- A. przekazać do wydziału ochrony środowiska.
- B. przekazać firmie utylizującej tego typu odpady.
- C. wyrzucić do pojemnika z odpadami komunalnymi.
- D. wyrzucić do pojemnika przeznaczonego na plastik.

### **Zadanie 27.**

Przyczyną awarii drukarki igłowej może być usterka

- A. dyszy.
- B. elektromagnesu.
- C. elektrody ładującej.
- D. utrwalacza termicznego.

### **Zadanie 28.**

Materiałem eksploatacyjnym w drukarce laserowej jest

- A. pojemnik z tuszem.
- B. kasetę z tonerem.
- C. taśmę barwiącą.
- D. laser.

### **Zadanie 29.**

Technika transmisji danych pomiędzy urządzeniem CD/DVD a pamięcią komputera w trybie bezpośredniego dostępu do pamięci to

- A. PIO
- B. IDE
- C. DMA
- D. SATA

### **Zadanie 30.**

Programy *GRUB*, *LILO*, *NTLDR* to

- A. wersje głównego interfejsu sieciowego.
- B. aplikacje do aktualizacji BIOS-u.
- C. firmware dla dysku twardego.
- D. programy rozruchowe.

### **Zadanie 31.**

Przed wykonaniem prac serwisowych związanych z modyfikacją rejestru systemu Windows należy wykonać

- A. defragmentację dysku.
- B. czyszczenie rejestru.
- C. oczyszczanie dysku.
- D. kopię rejestru.

### **Zadanie 32.**

Jak nazywa się klucz rejestru systemu Windows, w którym są zapisane powiązania typów plików z obsługującymi je aplikacjami?

- A. *HKEY\_LOCAL\_MACHINE*
- B. *HKEY\_CURRENT\_PROGS*
- C. *HKEY\_CLASSES\_ROOT*
- D. *HKEY\_USERS*

### **Zadanie 33.**

Który typ plików należy utworzyć w systemie operacyjnym do zautomatyzowania najczęściej wykonywanych czynności, takich jak kopiowanie, tworzenie pliku lub folderu?

- A. Konfiguracyjny.
- B. Systemowy.
- C. Wsadowy.
- D. Inicjujący.

### **Zadanie 34.**

Przy uruchamianiu się komputera pojawia się komunikat „*CMOS checksum error press F1 to continue press DEL to setup*”. Wciśnięcie klawisza DEL spowoduje

- A. usunięcie pliku setup.
- B. skasowanie zawartości pamięci CMOS.
- C. wejście do ustawień BIOS-u komputera.
- D. przejście do konfiguracji systemu Windows.

### **Zadanie 35.**

Do przechowywania części plików programów i danych, które są duże i nie mogą być umieszczone w całości w pamięci, służy

- A. plik stronicowania.
- B. schowek systemu.
- C. menadżer zadań.
- D. edytor rejestru.



### Zadanie 36.

Jakie rozszerzenie posiadają pakiety instalacyjne systemu operacyjnego Linux?

- A. *ini, dll*
- B. *zip, exe*
- C. *tgz, dmg*
- D. *rpm, deb*

### Zadanie 37.

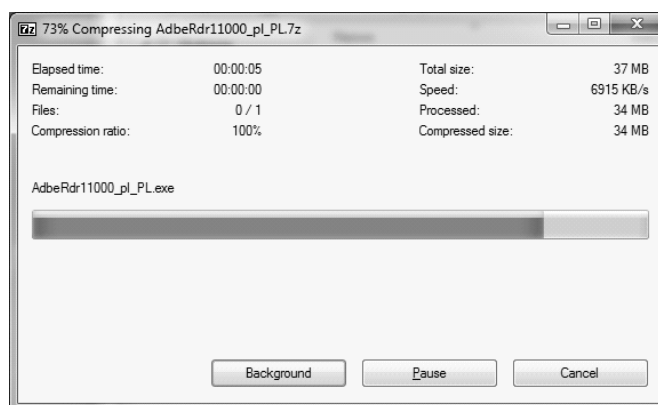
Aby zapobiec utracie danych w programie do prowadzenia ewidencji uczniów, należy po zakończeniu pracy każdego dnia wykonać

- A. aktualizację programu.
- B. kopię zapasową danych programu.
- C. aktualizację systemu operacyjnego.
- D. bezpieczne zamknięcie systemu operacyjnego.

### Zadanie 38.

Na załączonym rysunku przedstawiono operację

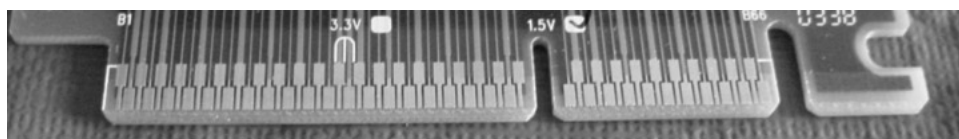
- A. fuzji danych.
- B. kompresji danych.
- C. kasowania danych.
- D. kompilacji danych.



### Zadanie 39.

Na rysunku zamieszczono fragment karty graficznej ze złączem

- A. PCI
- B. ISA
- C. AGP
- D. PCI-Express



### Zadanie 40.

Przy próbie odzyskania danych z dysku, który został sformatowany, należy skorzystać z programu typu

- A. irc
- B. p2p
- C. sniffer
- D. recovery